

iSCOM

X

you

# REJOIGNEZ LE MONDE DE LA COMMUNICATION

#WeAreISCOM  
*Célia, Programme Grande École*

Célia, Programme Grande École

@ infos@iscom.fr

iscom.fr

iscom.fr

iscom

# Tellement vous !

---

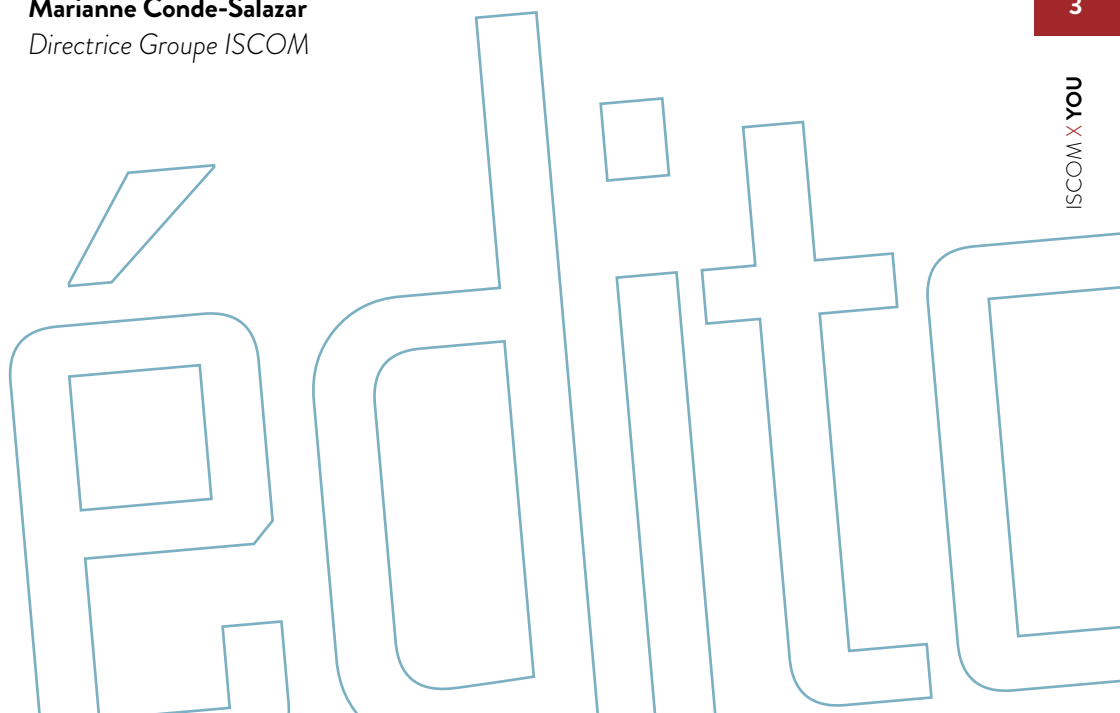
L'ISCOM est fondé à Paris, en 1986, sur la conviction forte que la communication est une fonction de direction qui concourt directement à la performance des entreprises.

L'ISCOM est pensé comme une grande école généraliste pour préparer ses étudiants à l'exercice d'un métier de la communication (création, publicité, digital, événementiel, relations presse, relations publiques, design, influence, engagement sociétal et durable), tout en développant leur sens de l'engagement, leur esprit critique et leur créativité, qualités indispensables à une responsabilité de direction d'entreprise.

Pour s'enrichir de la réalité des entreprises sur le territoire national et sur le marché international, l'ISCOM développe rapidement un réseau de 8 établissements en France et tisse des partenariats internationaux dans des universités et des entreprises partout dans le monde.

Étudier à l'ISCOM, c'est rejoindre un réseau humain et professionnel, solide et solidaire ; des milliers d'anciens élèves, étudiants, familles, partenaires, entreprises et intervenants réunis au sein d'une communauté de passionnés, qui partagent les mêmes valeurs d'engagement et de progrès, portées par l'école.

**Marianne Conde-Salazar**  
*Directrice Groupe ISCOM*





# UN RÉSEAU 8 CAMPUS

L'ISCOM EST À BORDEAUX, LILLE,  
LYON, MONTPELLIER, PARIS,  
ROUEN, STRASBOURG, TOULOUSE  
ET LES ISCOMIENS SONT PARTOUT !

## PLUS QU'UNE ÉCOLE, UNE COMMUNAUTÉ

*#WeAreISCOM, c'est une communauté  
au cœur de la stratégie de communication,  
du design de marque, du digital et des tendances.*

*#WeAreISCOM, c'est un état d'esprit,  
un concentré d'énergies, de projets,  
d'enthousiasme, de solidarité, de partage.*

*#WeAreISCOM, c'est aussi un réseau  
animé par des valeurs communes :  
le progrès, l'engagement.*



PARIS



BORDEAUX



LILLE



LYON



MONTPELLIER



ROUEN



STRASBOURG



TOULOUSE

# NOS ENGAGEMENTS

*La mission de l'ISCOM est de préparer ceux qui porteront le monde de demain. Notre ambition est de former des femmes et des hommes tolérants, responsables, engagés, capables d'innover en respectant l'environnement personnel, professionnel, la société, la cité et ses enjeux de développement durable : contribuer à construire un monde meilleur pour les générations à venir.*

Pour répondre à cet engagement, nous nous mobilisons pour accueillir, former et accompagner, également, les jeunes en situation de handicap ou présentant un grave problème de santé. L'école propose des modalités d'accompagnement adaptées à chacun de nos étudiants et met en œuvre les aménagements nécessaires dans le suivi de ses enseignements, de ses évaluations et de sa vie étudiante.

Par ailleurs, toute l'équipe s'engage et soutien des associations qui se mobilisent, comme par exemple pour la protection de l'enfance, l'accompagnement des entrepreneurs des quartiers en zones sensibles, l'accès aux protections intimes 100% biologiques, la lutte contre le cyber harcèlement et toutes formes de discrimination...

Nos étudiants iscomiens s'impliquent avec nous dans des projets tout au long de leur formation. La collaboration avec des associations humanitaires les sensibilise à ces enjeux de société et contribue à faire évoluer les mentalités. Nous encourageons également l'entraide entre nos étudiants, sous forme de coaching en anglais, de tutorats ou de parrainages entre étudiants des différentes promotions.

## UNE ÉCOLE RESPONSABLE ET SOLIDAIRE

Membre de Campus Responsables, premier réseau français des grandes écoles et universités françaises engagées sur le développement durable, l'ISCOM s'investit dans de nombreux projets responsables et responsabilisants pour les étudiants.

L'école s'inscrit ainsi dans une démarche de partage de bonnes pratiques, pour mobiliser ses étudiants et ses équipes pédagogiques aux enjeux du développement durable, mais aussi améliorer la qualité de vie et favoriser le bien-vivre ensemble, le bien-être à l'école et en entreprise.

## CAMPUS RESPONSABLES

Dans le même esprit, l'association étudiante ISCOM Responsable propose des Lunch&Care, des conférences durant lesquelles des professionnels et des experts viennent parler et échanger autour de sujets d'actualité ou de société : sexisme, alcool, racisme, homophobie... Des ateliers sont également proposés aux étudiants qui présentent des troubles du langage écrit ou oral, dyslexiques ou dysphasiques et qui souhaitent améliorer leur orthographe.

Rejoindre l'ISCOM, c'est partager nos valeurs de tolérance, d'engagement et de progrès pour être véritablement acteurs et actrices de votre avenir. Ensemble nous pouvons co-construire le monde de demain.

Ensemble, nous gagnerons !



# PLUS QU'UN PEU BEAUCOUP PASSIONNÉMENT VOTRE MÉTIER, VOTRE MISSION

*La communication vit une période stimulante et pleine d'opportunités. Les métiers de la communication, du marketing, de la création publicitaire et de l'influence se réinventent grâce à la transformation digitale, pour être au plus près des attentes de leurs marchés. À l'ISCOM, trouvez le vôtre.*

Planneur stratégique | Chef de publicité  
Community manager | Concepteur-rédacteur  
Directeur de création | Directeur artistique  
Storyteller | Media-planneur | Directeur de  
clientèle | Design strategist | Brand designer...

## CRÉATION PUBLICITAIRE ET CONCEPTION DES MESSAGES

## INNOVATION & ENTREPRENEURIAT

Directeur de la communication/marketing  
Responsable de communication | Brand manager/  
Directeur de marque | Chef de marque | Directeur  
conseil en communication | Manager de la marque  
Consultant en communication...

Social Media Manager | Chef de projet digital  
Brand content manager | Creative technologist  
Responsable contenus | Traffic manager  
Webdesigner | Consultant en search marketing  
UX Designer | Digital planner | Data visualist...

## COMMUNICATION DIGITALE & TECH

## ÉVÉNEMENTIEL, REPUTATION & INFLUENCE

Attaché de presse | Consultant en relations publiques  
Chef de projet événementiel | Responsable affaires  
publiques | Responsable RSE/Développement  
Durable | Consultant e-réputation | Directeur conseil  
e-influence | Happiness officer...

# QUE SONT-ILS DEVENUS ?

**RESPONSABLE MARKETING ET COMMUNICATION**, Cegedim Insurance Solutions ■ **CHARGÉE DE COMMUNICATION GRAND PUBLIC ET JEUNES**, ADEME ■ **CONSULTANTE RP ET E-INFLUENCE**, Agence Raoul ■ **CHEF DE PRODUIT JUNIOR**, Hungry & Foolish ■ **ASSISTANTE CHEF DE PROJET PACKAGING ET MARKETING**, Nestlé Waters ■ **CONCEPTEUR RÉDACTEUR**, Konbini ■ **PLANNEUR STRATÉGIQUE**, HEREZIE - 5<sup>ème</sup> gauche ■ **CHARGÉE OPÉRATIONS SPÉCIALES PÔLE ENTERTAINMENT**, TF1 Publicité ■ **CREATIVE DESIGNER**, Cosa Vostra ■ **RESPONSABLE MEDIA MAGASIN**, Monoprix ■ **DIRECTEUR ARTISTIQUE**, Australie ■ **CHARGÉ DE COMMUNICATION INTERNE**, AirLiquide ■ **UX DESIGNER**, Ekino ■ **DESIGNER VIDÉO**, BRUT ■ **COMMUNITY MANAGER**, 750 gr ■ **MANAGER PROJETS DIGITAUX**, Ministère des Armées ■ **CHARGÉE DE COMMUNICATION INTERNE**, Total ■ **CHARGÉE DE COMMUNICATION**, Fondation Hermès ■ **CRÉATIVE (CR)**, DareWin ■ **CHEF DE PROJET**, Aressy ■ **ASSISTANT PRESSE ET COMMUNICATION**, Marc Dorcel ■ **CHEF DE PROJET PACKAGING**, Lonsdale ■ **CHEF DE PROJET**, Saatchi / Little stories ■ **CHEF DE PROJET BOUTIQUE ET COMMUNICATION**, Petit Bateau ■ **CONTENT MANAGER**, AR Factory ■ **INTERNATIONAL ACCOUNT MANAGER**, Dragon Rouge ■ **COLLABORATEUR POLITIQUE/CONSEILLER PRESSE**, Conseil départemental de Seine Maritime ■ **CONCEPTEUR-RÉDACTEUR**, Rosapark ■ **CREATIVE INFLUENCE MANAGER**, Reech ■ **CHARGÉE DE PROJET RETAIL MARKETING**, Converse ■ **MARKETING PROJECT MANAGER**, Dans ma culotte ■ **MEDIA TRADER**, Time One ■ **FREE LANCE + CO-FONDATEUR**, Waiho ■ **ATTACHÉ DE PRESSE**, Agence Pressario ■ **INTERNATIONAL COMMUNICATION MANAGER**, Dailymotion ■ **SOCIAL MEDIA MANAGER**, Aigle ■ **CHARGÉE DE COMMUNICATION**, Commission Armée Jeunesse – Ministère des Armées

## AVENIR DE NOS MÉTIERS

La communication et les métiers de la communication joueront un rôle central dans les organisations. Ils sont au cœur de la création de valeur et de l'innovation. Ils sont moteurs, structurants, inspirants pour les entreprises.

Les métiers actuels vont évoluer, certains vont s'enrichir, d'autres vont se vider pour renaître sous une autre forme, forcément enrichie.



# LE PROGRAMME GRANDE ÉCOLE

## AVOIR LES CLÉS POUR COMPRENDRE LE MONDE

**Généraliste, le Programme Grande École de l'ISCOM ouvre la voie vers l'ensemble des métiers de la communication, des plus traditionnels aux plus innovants et spécifiques, avec l'intégration au sein des programmes d'expertises comme l'UX design, l'expérience client, l'influence, le design thinking, l'intelligence artificielle ou le data marketing.**

*Issus de formations et de profils divers, les Iscomiens évoluent au milieu d'une effervescence culturelle et professionnelle qui favorise ainsi l'interdisciplinarité et la multiculturalité. Les workshops et les challenges inter-écoles ou inter-spécialisations, avec des entreprises, en France ou à l'étranger rythment la formation.*

*Le programme est organisé autour de 5 grandes spécialisations, qui mènent aux 5 grands métiers auxquels nous préparons : les métiers de la communication internationale, de la transformation digitale, de l'influence et de la réputation, de l'innovation et du planning stratégique, de la création.*

*Dès la rentrée 2021, tous les étudiants de première année pourront vivre 5 expériences immersives d'une semaine chacune, pour plonger au cœur de chacun de ces 5 métiers, de leur culture et de leurs codes, et acquérir les premières compétences, se tester dans chacun des 5 grands univers qui couvrent l'ensemble des métiers de la communication. Ils pourront ainsi mieux choisir leur spécialisation.*





## POURQUOI CHOISIR LE PROGRAMME GRANDE ÉCOLE DE L'ISCOM ?

### POUR APPRENDRE PAR L'EXPÉRIENCE ET S'INTÉGRER PROGRESSIVEMENT DANS LE MONDE DU TRAVAIL

#### Les points clés du Programme Grande École de l'ISCOM :

- un **cursus en 5 ans** pour prendre le temps de construire son propre projet professionnel, en étant écouté et accompagné individuellement
- des **connaissances fondamentales** pour comprendre le monde et ses évolutions
- des **cours en anglais** et des **parcours internationaux**
- des **challenges professionnels** dès la 1<sup>ère</sup> année
- des **compétences** rapidement utilisables en milieu professionnel
- des **stages obligatoires** en France ou à l'étranger
- des **spécialisations** pour couvrir tous les domaines de la communication et pour s'ouvrir à toutes les opportunités des métiers de la communication, et ainsi choisir « son métier de la communication » en ayant connaissance du large panel offert, en ayant testé son appétence et ses affinités/aptitudes à le pratiquer.

#### Pour atteindre les objectifs professionnels suivants :

- **acquérir les soft skills** spécifiques aux métiers de la communication et intégrer le "savoir-être des communicants"
- **apprendre à apprendre** comme tout professionnel à distance, en autonomie, en responsabilité
- **avoir une vision à 360° des métiers de la communication** et accéder à un poste de responsabilité à la suite d'une 5<sup>ème</sup> année en alternance.

# PROGRAMME GRANDE ÉCOLE EN 5 ANS

Les 3 premières années comprennent un socle de connaissances fondamentales (culture générale, français écrit, english workshop, marketing, fondamentaux de la communication, marque et communication, saga des marques, médiaplanning...) des matières professionnelles visant la communication et ses outils, la créativité, l'environnement digital et des spécialisations pour couvrir tous les domaines de la communication et s'ouvrir à toutes les opportunités des métiers de la communication.

## LA 1<sup>ÈRE</sup> ET LA 2<sup>ÈME</sup> ANNÉE

### LES 5 SEMAINES IMMERSIVES D'EXPÉRIENCE PROFESSIONNELLE

Chaque semaine immerge les étudiants dans l'une des filières de la communication pour **comprendre** la culture, la philosophie, les enjeux, le vocabulaire, les codes, d'un ensemble cohérent de métiers, **pratiquer** les méthodes, codes et usages d'un métier, **acquérir les premières compétences** dans ce métier et **s'étonner**, partager, échanger, s'intéresser, se désintéresser, aimer, désaimer...

### DES ÉCHANGES, PARTAGES, CONFÉRENCES, DÉBATS D'IDÉES

Les séances sont organisées en partenariat avec l'une des entreprises les plus symboliques du métier : des personnalités reconnues par le secteur de la communication, des Alumni, parrains de nos étudiants.

### UNE EXPÉRIENCE GLOBALE D'APPRENTISSAGE, DES EXERCICES ET CHALLENGES INNOVANTS

Les étudiants apprennent en faisant : les enseignements théoriques viennent en miroir des mises en situation encadrées par des professionnels.

**SOFT SKILLS** : attendus par les entreprises, indispensables pour se démarquer dans les nouveaux contextes de travail et d'apprentissage, nous valorisons le partage sur les comportements professionnels.

**MARKETING & COMMUNICATION** : des cours de connaissance de l'entreprise, de ses environnements, de ses enjeux, de ses marchés, sont ajoutés pour susciter l'intérêt et comprendre les enjeux du marketing et les fondamentaux de la communication.

**HUMANITÉS** : nous offrons des cours de culture générale, la maîtrise de l'écrit et de l'oral en français, l'art du débat et la maîtrise de l'anglais.

## LA 3<sup>ÈME</sup> ANNÉE

Des enseignements techniques de spécialisation s'ajoutent et l'étudiant choisit une première spécialisation opérationnelle. Cette année permet de vivre une expérience 100% internationale. Nous proposons à nos étudiants de vivre cette expérience à l'étranger selon deux possibilités : le programme Erasmus ou le stage international qui possèdent deux vertus : la découverte ou le renforcement d'une langue étrangère et la découverte professionnelle d'un autre pays. En 3<sup>ème</sup> année, nos étudiants développent des compétences au sein de l'une des disciplines de la communication, développent la culture des métiers et de la communication et enfin comprennent la communication à l'international. Des cours électifs sont proposés aux étudiants pour personnaliser le parcours et affiner les choix (Communication des institutions, Marketing, Digital, Communication d'influence).

**EN 3<sup>ÈME</sup> ANNÉE**, des enseignements techniques s'ajoutent et l'étudiant choisit une première orientation opérationnelle : Communication et création digitale / Communication globale des entreprises et des marques / Marketing et Publicité / Relations Publiques, Presse, Événementiel / Créa360 / Le Quatre, 100% Création / Marketing Communication Management / International Global Communications.

## «MANAGER DE LA MARQUE» - CERTIFICATION RNCP NIVEAU 7

À l'ISCOM, chaque étudiant détermine progressivement son projet professionnel en fonction de ses aspirations. Les spécialisations de 4<sup>ème</sup> et 5<sup>ème</sup> années couvrent l'ensemble des métiers de la communication et du marketing et évoluent au plus près des attentes des entreprises.

### LA 4<sup>ÈME</sup> ANNÉE

#### UN CHOIX ÉLARGI DE SPÉCIALISATIONS STRATÉGIQUES

Le choix de la spécialisation apporte à l'étudiant une expertise pour ainsi maîtriser la dimension managériale et stratégique de la communication, acquérir des compétences et les expertises des métiers. Cette ouverture sur le monde professionnel de la communication permet d'affirmer des convictions et des principes. Des cours électifs offrent l'opportunité de personnaliser le parcours et de mettre en application des thématiques abordées lors des cours de spécialisation.

L'accompagnement vers l'emploi proposé dans l'encadrement mis en place encourage à travailler son profil de communicant et ses axes de différenciation.

**LA 4<sup>ÈME</sup> ANNÉE** offre un choix élargi de spécialisations stratégiques : Public Relations Management / Communication globale des entreprises et des marques / Communication et Création Digitale / Marketing et Publicité / Creative Design Branding / Créa360 / Le Quatre, 100% Création / International Global Communications / Marketing Communication Management en français et anglais / Marketing Communication Globale (Admissions parallèles).

### LA 5<sup>ÈME</sup> ANNÉE EN ALTERNANCE

#### VERS L'INSERTION PROFESSIONNELLE

Cette année opère une transition vers une activité professionnelle en entreprise, préparée tout au long du cursus. La 5<sup>ème</sup> année, en contrat d'apprentissage, confère à l'étudiant un statut de salarié. Entre enseignements de spécialisation à l'école et responsabilités opérationnelles et managériales en entreprise, il renforce ses compétences et son autonomie.

Le rythme alterné de 4 jours en entreprise et 1 journée à l'école séduit autant les étudiants que les entreprises d'accueil. Pour nos étudiants, l'alternance est un atout supplémentaire dans leur parcours.

Pour les entreprises, l'alternance est un point d'entrée pour recruter de jeunes communicants créatifs, autonomes et responsables. L'ISCOM a su créer une communauté professionnelle et mobiliser les tuteurs pour la bonne intégration et le suivi de ses alternants.

Dans ce contexte, la proximité avec les entreprises est constante, que ce soit pour la construction des programmes, lors de l'animation des cours ou de workshops thématiques.

**EN 5<sup>ÈME</sup> ANNÉE**, les expertises proposées portent sur le management par la marque de problématiques économiques, sociales et sociétales des entreprises et des marques : Influence et Stratégie de l'Événement / Marque employeur Marketing RH / Communication Politique et Publique / Communication et Création Digitale / Expérience client UX / Créa360 / Le Quatre, 100% Création / Creative Design Branding / Marketing et management de l'innovation / Marque responsable et RSE / Entrepreneuriat et communication innovante / International Global Communications.

# SCHÉMA DES ÉTUDES

## DES ÉTUDES FAITES POUR VOUS VOTRE RYTHME, VOTRE STYLE, VOTRE FORMATION

BAC +4,  
BAC + 5, M1, M2  
(240 crédits ECTS)



**Tout au long de son cursus, chaque étudiant trouve la liberté de construire son parcours.**

De la 1<sup>ère</sup> à la 5<sup>ème</sup> année, l'ISCOM propose aux Iscomiens d'individualiser et de personnaliser leur formation, à travers les stages, les challenges de création ou de stratégie, le choix d'approfondissements et de cours électifs, les parcours de talents, les parcours au singulier et l'accompagnement à la création d'entreprise.

BAC +3, L3  
(180 crédits ECTS)



# 5 ANS

C'est le temps de construire son projet de vie professionnelle et personnel.

C'est le temps de choisir.

BAC +2, BTS, DUT, L2  
(120 crédits ECTS)



Le digital et le distanciel, bien pensés et non contraints constituent une voie d'innovation formidable. Les limites géographiques s'estompent : partager son temps entre une entreprise à Bordeaux et des cours dispensés à distance par un expert en communication politique situé à Strasbourg, un professionnel de la gastronomie installé à Lyon, un expert du shopper marketing vivant à New York... devient un jeu d'enfant, une fois la fluidité des outils technologiques acquise.

Les murs de l'école sont plus que jamais un repère, symbole de stabilité et de rassurance, dans un monde où aucune autre dimension ne peut se vanter d'être stable. Enseigner, c'est transmettre des connaissances, c'est développer des compétences, c'est aussi partager des perceptions, des ressentis, une expérience commune. Présentiel et distanciel doivent se combiner avec agilité pour construire un projet éducatif.

BAC, BAC +1





## “MANAGER DE LA MARQUE” - CERTIFICATION RNCP NIVEAU 7

### 5<sup>ÈME</sup> ANNÉE

**12 MOIS EN ALTERNANCE**

MARKETING COMMUNICATION MANAGEMENT	INFLUENCE ET STRATÉGIE DE L'ÉVÉNEMENT MARQUE EMPLOYEUR MARKETING RH COMMUNICATION POLITIQUE ET PUBLIQUE	COMMUNICATION ET CRÉATION DIGITALE UX DESIGN, DATA & EXPÉRIENCE CLIENT CREATIVE DESIGN BRANDING	INTERNATIONAL GLOBAL COMMUNICATIONS	MARQUE & MANAGEMENT DE L'INNOVATION MARQUE RESPONSABLE & RSE ENTREPREUNARIAT & COMMUNICATION INNOVANTE	CRÉA360 LE QUATRE
------------------------------------	---	---	-------------------------------------	--	----------------------

### 4<sup>ÈME</sup> ANNÉE

**6 MOIS DE STAGE**

MARKETING COMMUNICATION MANAGEMENT <b>FRIEN</b>	MARKETING COMMUNICATION GLOBALE	PUBLIC RELATIONS MANAGEMENT	COMMUNICATION GLOBALE DES ENTREPRISES ET DES MARQUES	MARKETING ET PUBLICITÉ	COMMUNICATION ET CRÉATION DIGITALE	CREATIVE DESIGN BRANDING	INTERNATIONAL GLOBAL COMMUNICATIONS	CRÉA360	LE QUATRE
--	---------------------------------	-----------------------------	--	------------------------	------------------------------------	--------------------------	-------------------------------------	---------	-----------

### 3<sup>ÈME</sup> ANNÉE

**4 MOIS À L'INTERNATIONAL : STAGE/ERASMUS**

MARKETING COMMUNICATION MANAGEMENT	RELATIONS PUBLIQUES, PRESSE, ÉVÉNEMENTIEL	COMMUNICATION GLOBALE DES ENTREPRISES ET DES MARQUES	MARKETING ET PUBLICITÉ	COMMUNICATION ET CRÉATION DIGITALE	INTERNATIONAL GLOBAL COMMUNICATIONS	CRÉA360	LE QUATRE
------------------------------------	---	--	------------------------	------------------------------------	-------------------------------------	---------	-----------

### 2<sup>ÈME</sup> ANNÉE

**3 MOIS DE STAGE**

LES FONDAMENTAUX DE LA COMMUNICATION

PLANNING STRATÉGIQUE  
INFLUENCE ET RÉPUTATION  
TRANSFORMATION ET STRATÉGIE DIGITALE  
CRÉATION ET DESIGN DE MARQUE  
COMMUNICATION INTERNATIONALE

### 1<sup>ÈRE</sup> ANNÉE

**2 À 4 MOIS DE STAGE**

LES FONDAMENTAUX DE LA COMMUNICATION

PLANNING STRATÉGIQUE  
INFLUENCE ET RÉPUTATION  
TRANSFORMATION ET STRATÉGIE DIGITALE  
CRÉATION ET DESIGN DE MARQUE  
COMMUNICATION INTERNATIONALE

# L'ENTREPRISE DANS L'ÉCOLE

## À L'ISCOM, L'ENTREPRISE EST AU CŒUR DE LA FORMATION

Les entreprises sont au cœur de l'ISCOM et participent à la construction des programmes, à l'animation de cours et de workshops thématiques. Alliant ainsi cours théoriques et exercices pratiques, nos formations intègrent les enjeux concrets des métiers de la communication dans le quotidien des étudiants.

## DES INTERVENANTS ISSUS DU MONDE PROFESSIONNEL

La plupart des intervenants à l'ISCOM sont des professionnels de la communication en activité, qui viennent partager leur savoir-faire et leur expérience avec nos jeunes talents. Ils sont issus de secteurs variés.

## LES CHIFFRES

- De 2 à 6 mois de stage par an
- 1 année complète d'intégration en entreprise avec l'alternance
- Près de 9200 offres de stages par an
- Plus de 3100 offres d'alternance en 5<sup>ème</sup> année
- Plus de 200 entrepreneurs sollicitent chaque année nos étudiants pour des missions de conseil en communication, dans le cadre du projet micro-agence de communication de 3<sup>ème</sup> année

## NOS ÉTUDIANTS ONT TRAVAILLÉ POUR...

AbBlock Plus / AccorHotels / Auchan Qualité / Audit / Babolat / Bigard / Bruce Field / Buzzman / Canal + / Coca Cola / Culture viande / Dacia / Décathlon / Deezer / Disneyland / EDF Diversité / Expo France 2025 / France Inter / Galeries Lafayette / Groupe Novelty / Groupe Pearl / La Vache Qui Rit / Le Cube / Le Petit Ballon / Les Deux Marmottes / Maisons paysannes de France / Milka / Moët&Chandon / Nescafé / Nespresso / Nikon / Orange / Petit Faune / Prime Productions / Publicis / SNCF / Société Générale / TF1 Video / Youboox / Zenpark



“ Mon équipe et moi avons appris à mutualiser nos différentes compétences au cours de ce projet tout autant éducatif que professionnalisant. ”

**Richard NGOC, étudiant en 4<sup>ème</sup> année Marketing Communication Management**  
Membre de l'équipe vainqueur du jeu d'entreprise LAPEYRE

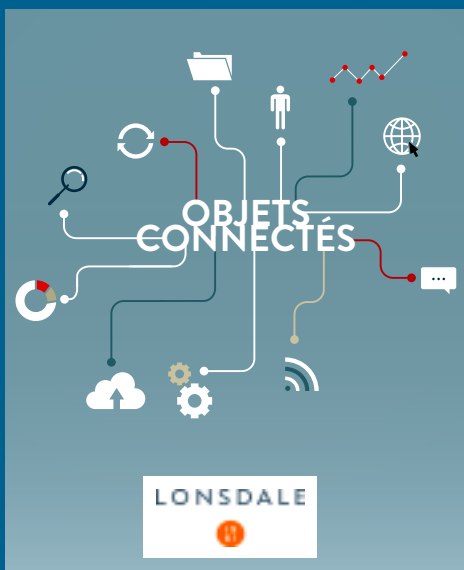


## DES PROJETS PROFESSIONNELS ET CHALLENGES STIMULANTS

Les étudiants vivent tout au long de la formation des mises en situations réelles et sont associés à des réflexions d'équipes professionnelles. Respect de délais courts, travail en équipe pluridisciplinaire, co-création et maîtrise des technologies : en travaillant en mode projet, nos étudiants répondent aux exigences d'efficacité des entreprises, apprennent à travailler avec différentes personnalités et découvrent que les meilleures idées sont le fruit de la collaboration.

Simulation de compétitions d'agences conseil, jeu marketing, jeu de stratégie de marque, Creative Week, challenges créatifs : chaque année les étudiants de l'ISCOM travaillent sur des stratégies créatives, proposent des recommandations marketing, élaborent des campagnes de lancement produit, partagent des réflexions sur des projets innovants pour des start-ups, des entreprises de tous les secteurs, des institutions, des associations.... Autant d'occasions pour les étudiants de mesurer leurs résultats au regard de l'entreprise.

Le Grand Prix Micro-agences récompense chaque année les meilleurs projets étudiants pour des jeunes entreprises et start-ups partenaires.



SÉMINAIRE  
5<sup>ème</sup> Année  
Objets connectés  
avec Lonsdale Design

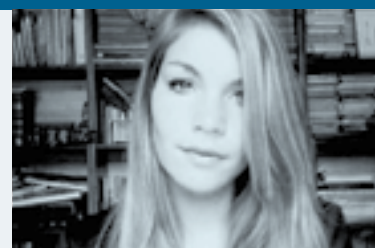


JEU MARKETING  
3<sup>ème</sup> Année  
avec OuiGo

“ À l'ISCOM, les compétitions et les heures de travail en groupe ont rythmé mon parcours. C'était dur mais aussi super intéressant et formateur. Et la satisfaction après le passage de l'oral valait toujours le coup. ”

Mailis GIROS, ISCOM 2013

Product development & production manager chez CECILIE BAHNSEN



# LA PASSION DE LA CRÉATION À L'ISCOM

Après deux premières années pour pratiquer et découvrir tous les métiers de la création ou bien par admission parallèle en 3<sup>ème</sup>, 4<sup>ème</sup> ou 5<sup>ème</sup> année selon des prérequis validés lors de la procédure de sélection, vous intégrez le programme **CREA360** ou bien le lab créatif **LE QUATRE**, selon vos aspirations, vos envies, votre projet professionnel. La "création", action de créer et aussi résultat de cette action, sous la forme d'une idée, d'un concept, d'un modèle, d'une appli, d'un visuel, d'un message, d'un prototype, d'un packaging, d'un spot publicitaire...

Alors, oui, la création est belle, ambitieuse et complexe... elle nécessite de l'engagement, de l'envie, de l'enthousiasme et emprunte des chemins multiples, jalonnés parfois de doutes et aussi d'immenses satisfactions. À l'ISCOM, votre énergie créative est orientée vers les métiers de la création et de la production de contenus 360, en agence de communication ou chez l'annonceur ou encore vers les métiers de la "conception publicitaire".

## CRÉATIFS À 360 DEGRÉS !

CREA360 est le programme créatif qui prépare aux métiers de la création et de la production de contenus (textes et images), en agence de communication ou chez l'annonceur. Vous créez et produisez des contenus pour une marque, une entreprise, une startup. Vous prenez un projet créatif depuis le brief, jusqu'à sa mise en œuvre. Vous optez pour une majeure en graphisme, en motion ou en web design.

CREA360 prépare à un large choix de métiers de la création et de la production, qui se développent au sein de toutes les structures professionnelles, à partir d'un socle commun de culture artistique, de direction artistique et de solides connaissances des marques.

C'est tout un monde d'audace et d'agilité à 360 degrés, auquel s'adaptent les métiers de la création publicitaire : concevoir l'UX d'une application, créer la marque de fast food healthy de demain, inventer le bot qui sélectionne nos aliments, imaginer une vitrine connectée ou le media du futur qui s'adressera aux robots.

## LE QUATRE

LE QUATRE accueille les créatifs souhaitant évoluer dans l'univers publicitaire exclusivement et travailler au sein d'une team Directeur Artistique/Concepteur-Rédacteur.

Aujourd'hui, les agences de publicité recherchent des profils de plus en plus agiles, réactifs et familiers avec les usages digitaux. La mission du Quatre est de développer la curiosité des jeunes talents créatifs, pour révéler les meilleurs insights et faire émerger des idées créatives, au service d'une grande marque, d'une marque qui cherche à délivrer un message précis et inspirant.

Les séances de formation sont essentiellement animées par des créatifs d'agence qui invitent les jeunes talents à s'intégrer au coeur des équipes créatives, au sein-même des agences, pour des expériences 100% immersives.



# PASSEZ À LA FIBRE

Chez Naturalia, les produits issus de l'agriculture biologique sont remplis de fibres pour le plus grand bien de votre estomac.

**NATURALIA**  
SE DÉTEND PAS EN L'AVANT



1



2



3



4

1

**Laurine Prunier - Créa360**  
Identité visuelle  
Projet Nino

2

**Étudiants de 3<sup>ème</sup> année - Le Quatre**  
Affichage dans Paris  
Campagne Emmaus

3

**Aurélien Ladoubart - Le Quatre**  
Conception-rédaction  
Campagne NATURALIA

4

**Marie Razer étudiante - Le Quatre**  
Campagne produite pour l'association  
Enfance Majuscule

5

**Cléo Gaumet, Nomade - Créa360**  
Branding, lancement de marque  
Projet Nomade

6

**Noémie Boudet - Créa360**  
Motion design | Bancale

7

**Camille Zbinden - Le Quatre**  
Direction artistique  
Affichage pour Hansaplast

8

**Mahé Parisse - Créa360**  
Édition | Confistique,  
Confinement Artistique

EN DONNANT VOS OBJETS, VOUS AIDEZ EMMAUS-DEFI À CRÉER DES EMPLOIS POUR LES PERSONNES HANDI-APTEES.

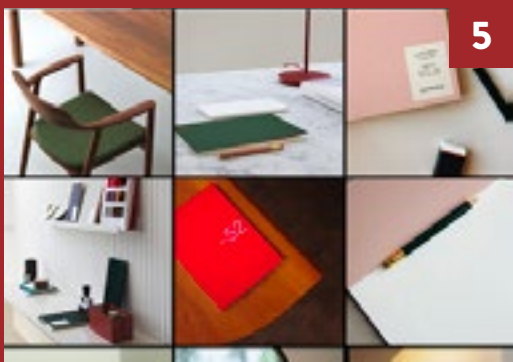
0 970 818 980 (Lun - Ven)

SCANNEZ POUR DÉCOUVRIR QUI EST AIDER & EMMAUS-DEFI

EMMAUS-DEFI

5

6



7

**TOUS** =



Hansaplast Skin, a band-aid for every shade.

8



# TO INFINITY, AND BEYOND! \*



## INTERNATIONAL GLOBAL COMMUNICATIONS

### UN CURSUS 100% EN ANGLAIS

Les marques sont aujourd'hui mondiales, les équipes multiculturelles, les clients globaux et l'anglais est LA langue de travail la plus utilisée dans le secteur de la communication. C'est pourquoi, l'ISCOM propose International Global Communications, la spécialisation anglophone de son Programme Grande École animée par des intervenants anglophones. Cette spécialisation propose une approche internationale de la communication, prenant appui sur les méthodes anglo-saxonnes, et permet de découvrir de nombreuses cultures et de penser la communication autrement. Accessible dès la 1ère année sur le campus parisien de l'ISCOM, International Global Communications peut être rejoint à tout passage en année supérieure et permet une approche fine de la communication à l'international et de ses spécificités culturelles.

Apprendre à présenter un projet en langue anglaise en situation réelle, à travailler dans une équipe multiculturelle, commencer à construire son réseau professionnel à l'international, préparer son départ à l'étranger pour amorcer le début de sa carrière internationale et plus encore dans ce cursus original.

## LE PROGRAMME FRANCO-ALLEMAND

### UNE FORMATION TRILINGUE RÉSOLUMENT TOURNÉE VERS L'ENTREPRISE

Pour répondre à la dynamique économique franco-allemande, l'ISCOM a développé une formation en trois langues : anglais, allemand et français. Elaboré en partenariat avec des entreprises internationales, Hagger, l'Oréal et le Parlement Européen, ce programme en 5 ans permet de développer une vision interculturelle de l'entreprise et des institutions, avec une connaissance fine des spécificités franco-allemandes. Le programme franco-allemand est proposé par le campus ISCOM de Strasbourg.

## LE PROGRAMME AMÉRICAIN

### UNE PORTE D'ENTRÉE AUX LES ÉTATS-UNIS

Après la 3<sup>ème</sup> année, les étudiants ont l'opportunité de rejoindre le programme américain USCOM, opéré par le campus ISCOM de Montpellier. Ce programme est proposé dans le cadre du partenariat ISCOM avec l'Université Winthrop en Caroline du Sud aux États-Unis, université d'État classée parmi les meilleurs établissements du sud du pays.

Les étudiants peuvent préparer le Bachelor of Science in Integrated Marketing and Communication puis poursuivre avec un MBA du College of Business de l'Université, accrédité AACSB.

\* Vers l'infini et au-delà ! Buzz l'éclair.



## AUDACITY WEEK

### S'ouvrir à toutes les opportunités

Pendant une semaine, les étudiants en 5<sup>ème</sup> année à l'ISCOM travaillent sur des cas concrets d'entreprises et soutiennent leurs recommandations en anglais devant des clients réels.

## INTERNATIONAL DAYS

### Se nourrir de tendances et s'inspirer

En 2<sup>ème</sup> et en 3<sup>ème</sup> années, pendant 3 jours tous les étudiants sont plongés au cœur des tendances et réflexions qui animent le monde du marketing et de la communication internationales grâce aux conférences, master classes, ateliers animés par les intervenants internationaux permanents et invités de l'ISCOM. L'objectif de ces journées riches et intenses est d'élargir les horizons, de nourrir les esprits et d'inviter les étudiants à une meilleure compréhension du monde dans lequel ils vivent et dans lequel ils vont travailler.

## LES STAGES À L'ÉTRANGER

### Vers une carrière internationale

Pour encourager la mobilité des Iscomiens, nous avons rendu le stage à l'étranger obligatoire pour nos étudiants de 3<sup>ème</sup> année. Cette expérience internationale leur permet la pratique d'une langue étrangère et la découverte d'un nouvel environnement culturel et de travail, le temps d'un semestre. Par ailleurs, l'ISCOM a signé une convention de partenariat avec le Ministère de l'Europe et des affaires étrangères pour proposer aux étudiants des stages en administration centrale (Paris et Nantes) et dans les ambassades et consulats de France partout dans le monde.

## ERASMUS POUR JEUNES ENTREPRENEURS

### Une entreprise, mon entreprise

Pour encourager l'entreprenariat des étudiants et des alumni, l'ISCOM s'est allié avec SOS Pulse, un des opérateurs français du programme ERASMUS pour jeunes entrepreneurs. Les Iscomiens ont la possibilité de présenter un projet d'entreprise ou développer leur jeune entreprise grâce à l'appui d'un entrepreneur européen expérimenté et une bourse associée.

## LES ÉCHANGES ACADEMIQUES

### ERASMUS+

#### Un semestre universitaire européen

L'ISCOM est porteur de projet ERASMUS+ 2020-2022 de la Commission Européenne qui soutient la mobilité des jeunes à l'étranger via des aides financières. Grâce à un réseau actif de plus de 40 partenaires européens les Iscomiens ont l'opportunité d'étudier pendant un semestre à l'étranger dans l'objectif d'enrichir leur portefeuille de compétences professionnelles, linguistiques, et comportementales.

## EDCOM INSTITUTE

### Agir pour l'évolution des métiers

L'ISCOM est membre de Edcom Institute, branche de l'EACA (European association of communications agencies) qui réunit professionnels, écoles et étudiants en Europe pour développer les talents et les standards en communication. Edcom propose régulièrement des compétitions et challenges internationaux aux étudiants des filières créatives de communication.

## FASHION INSTITUTE OF TECHNOLOGY

### Démultiplier les compétences

#### en mélangeant les profils

Chaque année, l'ISCOM renouvelle sa collaboration avec le Fashion Institute of Technology (FIT) de New-York et accueille des étudiants du FIT à Paris. Les étudiants participent à des modules en relations presse, marketing, entrepreneuriat et effectuent un stage en agence de communication ou chez l'annonceur. Les étudiants des deux établissements sont également réunis autour d'un challenge international qui associe leurs compétences. Tandis que les étudiants du FIT apportent leurs connaissances en marketing et communication pour les industries créatives comme l'industrie de la mode, les Iscomiens partagent leurs expériences en créativité et branding.

# POUR SUIVRE SES ÉTUDES À L'ISCOM

## ADMISSION PARALLÈLE APRÈS UNE FORMATION À BAC+2 OU BAC+3

### LES FORMATIONS DOUBLE PARCOURS / DOUBLE COMPÉTENCE

L'ISCOM a mis en place des formations double parcours / double compétence pour les étudiants qui souhaitent compléter une formation initiale par une formation en marketing et communication. Ces programmes permettent d'acquérir une solide expérience professionnelle et de s'exercer sur des cas très concrets de métiers de la communication.

#### POUR LES ÉTUDIANTS À BAC+3 AYANT DÉJÀ FAIT DE LA COMMUNICATION

Après un parcours en info com ou un cursus en école de commerce avec une option en communication, le programme **Marketing et Communication Globale** permet d'acquérir une expérience concrète et pratique en marketing.

#### POUR LES ÉTUDIANTS À BAC+2 ET À BAC+3 N'AYANT JAMAIS FAIT DE LA COMMUNICATION

Le programme **Marketing Communication et Management** permet aux étudiants d'approfondir les enjeux stratégiques des marques et de la communication pour acquérir une réelle expertise en stratégie de marque.

L'ISCOM valorise les profils de communicants, passés par des cursus diversifiés avant de rejoindre le secteur de la communication. Des talents que les entreprises recherchent dans un contexte où le mélange des compétences métiers favorise la production des projets.

### REJOINDRE LA 3<sup>ÈME</sup> ANNÉE ET ACCÉDER AUX SPÉCIALISATIONS

**Profil communicant** : Communication et Création Digitale - Communication des entreprises et des marques - Marketing et Publicité - Relations publiques, presse, événementiel - Créa360 - Le Quatre - International Global Communications.

**Profil non communicant** : Marketing Communication Management.

### REJOINDRE LA 4<sup>ÈME</sup> ANNÉE ET ACCÉDER AUX SPÉCIALISATIONS

**Profil communicant** : Public relations management - Communication globale des entreprises et des marques - Communication et Création Digitale - Marketing et Publicité - Creative Design Branding - Créa360 - Le Quatre - International Global Communications - Marketing Communication Globale.

**Profil non communicant** : Marketing Communication Management.

### REJOINDRE LA 5<sup>ÈME</sup> ANNÉE ET ACCÉDER AUX SPÉCIALISATIONS

**Profil communicant uniquement** : Influence et Stratégie de l'événement - Marque employeur Marketing RH - Communication Politique et Publique - Communication et Création Digitale - Expérience client UX - Shopper marketing Data - Créa 360 - Le Quatre - Creative Design Branding - Marketing et management de l'innovation - RSE & Nouvelles économies - Communication innovante & Entreprise - International Global Communications.



# PLUS QU'UNE ÉCOLE, UN LIEU DE VIE

## PARCOURS AU SINGULIER

Être sportif de haut niveau, graine de start-upper, suivre un double cursus... À l'ISCOM, tout est possible. À l'écoute des besoins de chaque étudiant, l'école adapte les cursus des étudiants porteurs de projets dans le cadre des parcours au singulier. En parallèle, l'école soutient aussi des initiatives personnelles et collectives dans les domaines artistique, sportif et culturel et sponsorise ainsi les étudiants qui participent à des compétitions nationales et internationales et encourage des collectifs d'artistes : expositions photos, concerts, scènes ouvertes.

## ESPACES COLLABORATIFS OUVERTS ET CONNECTÉS

Concept de multispace, espaces de co-working et collaboratifs, salles de classe modulables... Les étudiants bénéficient d'un cadre adapté aux modes de travail professionnels actuels pour favoriser le travail en équipe et la démarche créative. Ils apprennent, partagent et vivent ensemble dans ces lieux très connectés donnant accès à la WiFi très haut débit, aux logiciels de création professionnelle ainsi qu'un campus numérique interne dans un univers très connecté.

Un lieu en évolution permanente, où se rencontrent au quotidien entreprises, entrepreneurs, étudiants, alumni, équipes pédagogiques...



PLUS QU'UNE ÉCOLE...

**#WE  
ARE  
ISCOM**

**L'AMBITION RENOUVELÉE DU RÉSEAU  
TOMORROW ISCOM**

# TOMORROW iSCOM

LE RÉSEAU ALUMNI DE L'ISCOM

*Forts d'expériences et de nouvelles idées, les diplômés de l'ISCOM portent aujourd'hui une ambition renouvelée et repensent leur rôle et leur action.*

## # TRANSMETTRE

Face à une multitude d'opportunités professionnelles, de métiers de plus en plus complexes à appréhender, l'orientation des étudiants au cours de leur parcours Iscomien est de plus en plus floue. Les diplômés de l'ISCOM ont un rôle d'accompagnement, de coaching, voire de mentoring des générations qui les suivent.

Aussi, le réseau propose de mettre en place un dispositif de rendez-vous d'une heure avec des étudiants afin d'échanger de manière concrète sur leur métier et leur quotidien. Les étudiants pourront ainsi comprendre la réalité de certains métiers afin d'avoir toutes les cartes en main pour définir leurs projets de stage, d'alternance, d'orientation de leur projet professionnel. Les diplômés de l'ISCOM s'imposent une règle : toujours répondre à un Iscomien.

## # IMAGINER

Le "monde d'après" sera-t-il différent ? Comment ? En quoi ? Personne ne le sait vraiment encore aujourd'hui même si les incantations sont nombreuses. Et si... ? Et si c'était à nous de l'imaginer, de le penser, de l'inventer, de l'organiser ? Le réseau organisera des tables rondes d'échange entre différents acteurs de la communication, annonceurs, agences, médias, institutions, pour analyser les changements en cours et penser la communication dans le monde d'après. Ces échanges seront publics et donneront lieu à des publications dans la presse sous forme de tribunes regroupées afin d'identifier le réseau comme émetteur de la réflexion.

## # VALORISER

Être iscomien est une fierté. De nombreuses success stories ont débuté à l'ISCOM, des projets créatifs, des aventures entrepreneuriales, des réflexions stratégiques. Chaque génération d'Iscomiens regorge de profils qui ont marqué et qui marqueront encore la communication. Le réseau veut les valoriser, en faire des exemples, des leviers d'attractivité pour l'école.

Ces 3 axes de travail ont un fil rouge : demain **TOMORROW ISCOM**



## ALUMNFORCE SE CONNECTER ET SE RE-CONNECTER À SON ÉCOLE !

AlumnForce est la solution alumni web et mobile utilisée par Tomorrow ISCOM qui permet à nos diplômés de se connecter, de se retrouver, et d'échanger. Cette plateforme favorise l'insertion professionnelle et l'échange des talents et valorise notre formation.





# REJOIGNEZ-NOUS

## NIVEAUX D'ADMISSION

DE BAC À BAC+5

Admission **1<sup>ère</sup> année** à Bac, Bac+1  
BAC, BAC +1

Admission parallèle **3<sup>ème</sup> année** à Bac+2  
BAC +2, BTS, DUT, L2 (120 crédits ECTS)

Admission parallèle **4<sup>ème</sup> année** à Bac+3  
BAC +3, L3 (180 crédits ECTS)

Admission parallèle **5<sup>ème</sup> année** à Bac+4, +5  
BAC +4, BAC + 5, M1, M2 (240 crédits ECTS)

## CONCOURS

Dans tous les campus de France, l'ISCOM propose un concours 100% digitalisé accessible depuis votre domicile. L'inscription au concours se fait via le formulaire d'inscription directement accessible depuis le site internet.

## CANDIDATS TIERS-TEMPS

Le candidat en situation de handicap ou atteint d'une maladie chronique peut demander à bénéficier de dispositions particulières d'aménagement. Pour bénéficier de la mesure "Tiers-temps supplémentaire", pour les épreuves écrites et/ou orales, les candidats handicapés ou atteints d'une maladie chronique doivent fournir leur attestation MDPH (Maison Départementale des Personnes Handicapées) ou CAPH (Commission pour l'accessibilité aux personnes handicapées).





## INFORMATIONS PRATIQUES

### SERVICES NUMÉRIQUES

L'ISCOM fournit à ses étudiants la plateforme MyCampus qui leur donne accès gratuitement à l'ensemble des logiciels Office 365 (Messagerie, Excel, Word, Powerpoint...) et Adobe (Photoshop, Illustrator, Indesign...). Sur la plateforme Microsoft Teams, ils peuvent créer des groupes, partager des contenus, dialoguer avec leurs intervenants, planifier des événements, y participer.

### TROUVER SON LOGEMENT ÉTUDIANT

Vous recherchez un logement à proximité de l'école ? Pour vous accompagner dans vos recherches, l'ISCOM est partenaire de la plateforme Studapart. Des milliers de logements de propriétaires privés, en résidences, d'agences immobilières sont disponibles sur les différentes implantations de l'école.

### FINANCER SES ÉTUDES

L'ISCOM est partenaire de la Caisse d'Épargne IDF et la Société Générale avec un prêt à taux 0,90%.

Les étudiants peuvent bénéficier de ce taux préférentiel dans l'une des 455 agences IDF et la banque en ligne.

### HANDICAP ET ACCESSIBILITÉ

L'ISCOM mène une politique volontariste en matière d'accessibilité aux personnes en situation de handicap (étudiant.e.s, enseignant.e.s et administratifs). Dans cet objectif, l'ISCOM s'est adjoint les conseils de la société HANDINORM pour aménager ses locaux conformément à la Loi du 11/02/2005 en anticipant sur les délais accordés dans le cadre de son ADA'P-Agenda d'accessibilité programmée pour la mise en accessibilité des établissements recevant du public (Décret n° 2014-1327 du 5 novembre 2014). Une attention particulière est également portée à l'accessibilité pédagogique : aménagement des enseignements et des horaires, accompagnement et soutien, aménagement des épreuves d'évaluations, pour permettre à tous et toutes d'accéder à nos formations et certifications.

L'ISCOM EST MEMBRE

DE L'ALLIANCE EDUSERVICES

# THE SMART NETWORK\*

## VOTRE BIEN-ÊTRE AVANT TOUT

Pour bien étudier, il faut se sentir bien. Innovation pédagogique, équipements digitaux, qualité de vie optimale sur nos campus : votre épanouissement et votre équilibre personnel sont notre priorité et notre exigence.



## PENSONS AGILE !

Nous adaptons nos parcours et nos formations pour vous faire gagner en flexibilité. Vous avez un projet personnel, sportif, entrepreneurial, associatif ou culturel ? Nous aménageons votre planning pour vous permettre de vivre pleinement votre passion !



## LAISSEZ-VOUS GUIDER !

Vous avez une question concernant votre orientation, la mobilité internationale, un projet de double formation ou la création d'entreprise ? Un référent unique est présent dans chaque école pour vous répondre et vous guider vers de nouvelles expériences.



## THE SMART NETWORK

Le réseau intelligent de l'Alliance Eduservices, c'est 16 campus en France, 9 à l'étranger, une équipe de 2 200 personnes, 180 conseillers en relation directe avec nos 10 000 entreprises partenaires, une communauté de plus de 50 000 alumni, 20 000 étudiants chaque année, et vous !



## REPOUSSEZ VOS LIMITES !

Laissez votre ambition s'élever au rythme de votre propre motivation et faites mûrir vos projets en toute liberté ! Grâce aux nombreuses passerelles et aux parcours hybrides, l'Alliance Eduservices vous permet de choisir la formation qui convient le mieux à votre profil. Votre différence est un atout !



## REJOIGNEZ L'ALLIANCE

17 écoles spécialisées ou généralistes vous offrent des conditions uniques de poursuite d'études, de doublement de compétences ou simplement le choix de nouvelles expériences, grâce à de nombreuses passerelles, une grande facilité de mobilité inter-écoles en France et dans le monde avec nos universités partenaires.



## RÉVÉLEZ VOS TALENTS

Nos enseignants et intervenants mettent toutes leurs compétences au service de votre réussite personnelle et professionnelle. Une démarche innovante et collaborative, à la hauteur de votre ambition.



## PRÉPAREZ VOTRE AVENIR

Quels que soient votre campus, votre filière, le financement de vos études ou votre premier emploi, vous bénéficiez d'un coaching personnalisé depuis votre première orientation jusqu'à votre intégration en entreprise d'alternance puis en CDI.



# ISCOM

## PARIS

4 Cité de Londres - 75009 Paris

Tél : + 33 (0) 1 55 07 07 77

## BORDEAUX

15 Allées de Chartres - 33000 Bordeaux

Tél : + 33 (0) 5 57 60 13 69

## LILLE

57 Rue Pierre Mauroy - 59000 Lille

Tél : + 33 (0) 3 28 36 16 10

## LYON

22 Boulevard des Tchécoslovaques - 69007 Lyon

Tél : + 33 (0) 4 72 91 36 04

## MONTPELLIER

140 Rue Robert Koch - 34080 Montpellier

Tél : + 33 (0) 4 67 10 57 74

## ROUEN

28 Place Saint-Marc - 76000 Rouen

Tél : + 33 (0) 2 35 61 99 60

## STRASBOURG

15 Rue des Magasins - 67000 Strasbourg

Tél : + 33 (0) 3 88 37 59 03

## TOULOUSE

210 Avenue la Tolosane - 31670 Labège

Tél : + 33 (0) 5 61 39 10 99

---

Éditeur : ISCOM

Conception rédaction réalisation : Jean-Paul ESTEVES / Magali GUIRAMAND

Photothèque ISCOM : Aurélien AVRIL | Crédits Photographiques DR | Impression : Imprimerie de la Centrale - Lens

Toutes les marques citées et logos représentés dans ce document sont la propriété de leurs titulaires respectifs.

ISCOM - SAS AU CAPITAL DE 76 224 €. RCS PARIS B 339 739 344 | Document non contractuel | 02-2021

Enseignement supérieur technique privé

# ISCOM

BORDEAUX

LILLE

LYON

MONTPELLIER

PARIS

ROUEN

STRASBOURG

TOULOUSE

INSTITUT SUPÉRIEUR DE COMMUNICATION ET PUBLICITÉ